

Raportul culegerii de date din Campania experimentală in situ 2015

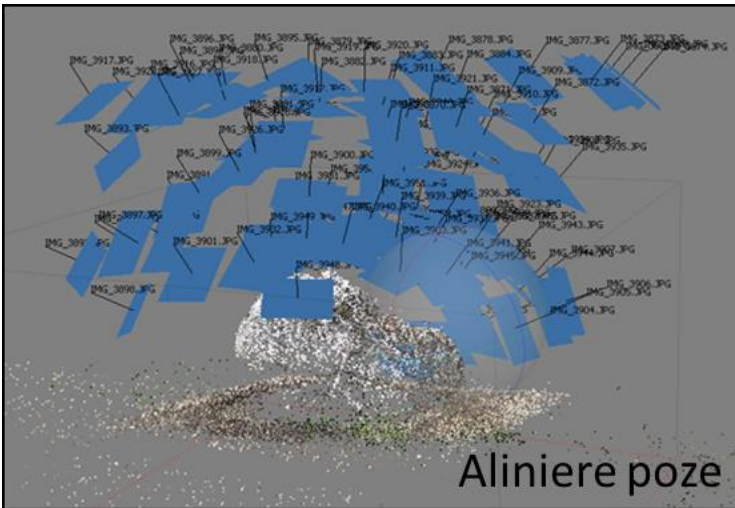
În perioada **24-26 septembrie** fost efectuată o deplasare pe sit la Ulpia Traiana Sarmizegetusa, mai exact pe locația ruinelor Templului Zeilor Palmyreni. A fost utilizată tehnica de fotogrametrie pentru obținerea releveelor 3D digitale ale obiectelor și detaliilor de interes de pe sit necesare realizării **Arheodromului Virtual**.



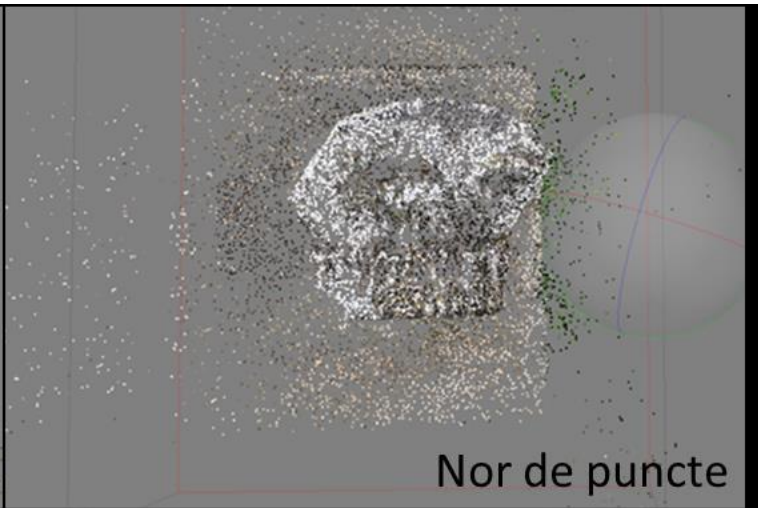
Fotogrametria folosește la realizarea unui model virtual cu ajutorul fotografiilor sitului, săpăturii și/sau a obiectelor pentru a servi ca baza pentru desenul arheologic și reconstituirilor virtuale. Modelele obținute cu ajutorul softurilor pentru fotogrametrie au egalat începând cu 2014 calitatea celor obținute cu scannerul laser costul total fiind mult scăzut.

Pentru a transforma un set de imagini într-un model digital 3D, software-ul de fotogrametrie parcurge următorii pași, respectiv, introducerea pozelor în program, alinierea lor, crearea norului de puncte, generare mesh și generare textură. După procesare, modelul obținut poate fi exportat în mai multe formate 3D.

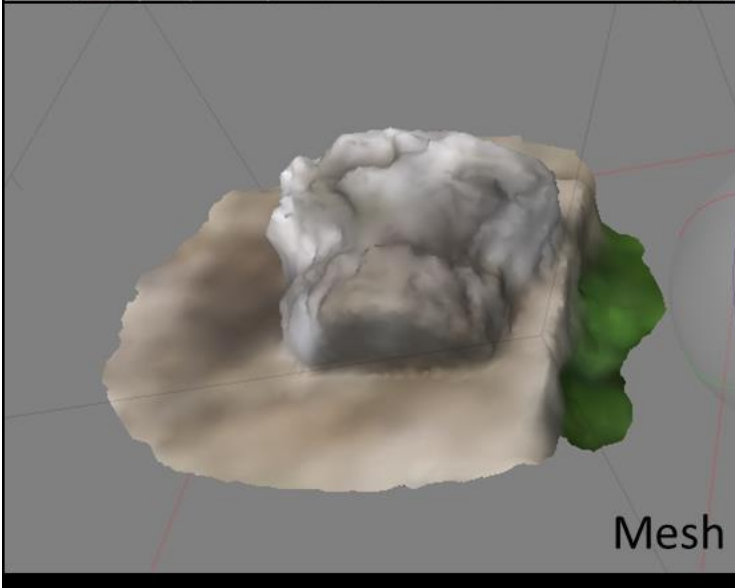
Au fost înregistrate în total 6 piese și întregul sit.



Aliniere poze



Nor de puncte



Mesh

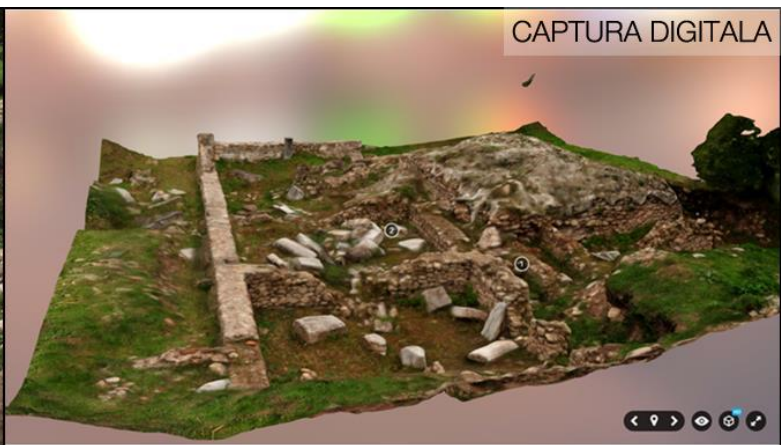


Textura





IMAGINE REALA



CAPTURA DIGITALA

Vizualizare 3D a sitului Templului Zeilor Palmyreni:

Sarmizegetusa: Palmyra Temple by CERTO on Sketchfab